

# PEKLÁK 2016

## kvalifikace na Mistrovství Evropy v běhu do vrchu

Mistrovství Evropy v běhu do vrchu (stylem nahoru-dolů) se uskuteční 2. července v Italském Arco. Uspořádání kvalifikačního závodu pro nominaci českých reprezentantů v kategoriích mužů, žen, juniorů a juniorek zajišťuje Českotřebovský běžecký klub ISCAREX, z.s..

**Závod je veřejný a přístupný všem závodníkům bez omezení. Jsou vypsány další věkové veteránské kategorie a speciální soutěž – PEKLÁK Challenge.** I diváci si přijdou na své, budou mít možnost vidět nejlepší české závodníky a české reprezentanty v běhu do vrchu na atraktivní a velmi náročné okruhové trati.

Závod je zařazen do Maratonstav Českého poháru v běhu do vrchu a Iscarex poháru 2016.

### Pořadatel:

Českotřebovský běžecký klub ISCAREX, z.s..

### Datum:

Sobota 4. června 2016

### Místo:

Česká Třebová – Ski areál Peklák  
GPS 49.9087861N, 16.4311781E

### Vedoucí činovníci:

Delegát ČAS	Ing. Jiří Topinka
Ředitel závodu	Ing. Aleš Stránský
Hlavní rozhodčí	Milan Čechal

### Přihlášky:

Podávají jednotlivci na webových stránkách [sport-reg.cz/registrace?zavod=326](http://sport-reg.cz/registrace?zavod=326) a to do středy 1. 6. 2016 do 24:00. Přihlášky v místě startu v den závodu budou možné za zvýšené startovné. Při přihlašování závodník volí jednu z 3 možností:

- veřejný závod a současně kvalifikaci na ME (pouze registrovaní atleti ročník 2000 a starší)
- pouze veřejný závod
- PEKLÁK Challenge na jedno kolo

### Startovné:

100 Kč pro přihlášené předem  
150 Kč pro přihlášené na místě v den závodu

Startovné se hradí až při prezentaci. V ceně je nevratné startovní číslo, čipové měření závodu, občerstvení na trati, pití, ovoce a jídlo v cíli.

### Startují:


Muži, ženy, junioři a juniorky (v kategorii juniorů, resp. juniorek, mohou startovat i dorostenci, resp. dorostenky).


Závodníci usilující o nominaci na ME v běhu do vrchu musí být již před startem kvalifikačního závodu registrováni v oddíle či klubu, který je členem ČAS v daném roce.

#### Závodní kancelář:

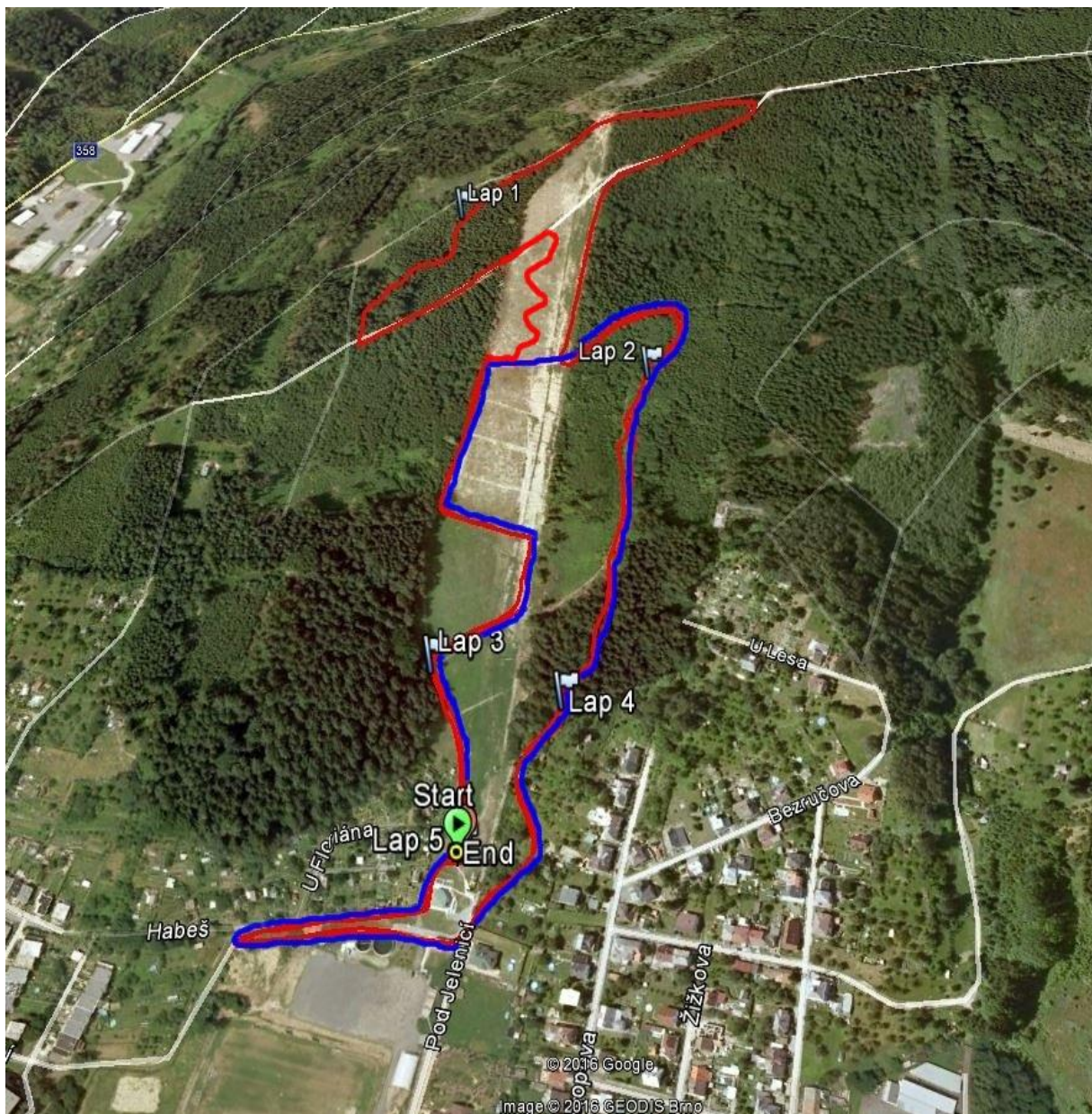
Bude otevřena v prostoru startu 4.6.2016 od 8.30 hodin. Uzávěrka přihlášek vždy 30 minut před startem kategorie!

#### Čas startu, délky a profil tratí, věkové kategorie:

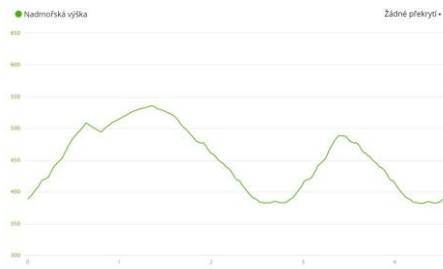
Délka velkého okruhu 2900 m. Převýšení 165 m. 

Délka malého okruhu 1600m. Převýšení 95 m. 

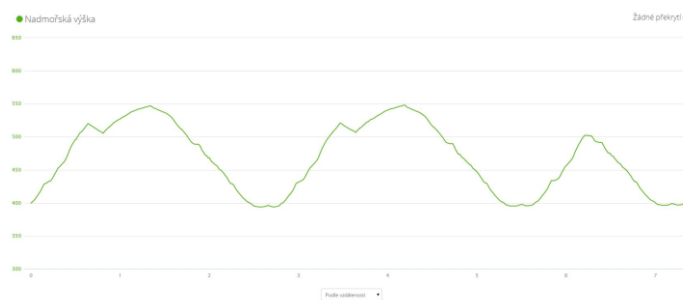
Trať je okruhová vedená částečně po lyžařské sjezdovce, částečně po lesních cestách a trasách Bike parku. Trať je profilově i technicky náročná a svými parametry odpovídá světovým či evropským šampionátům.



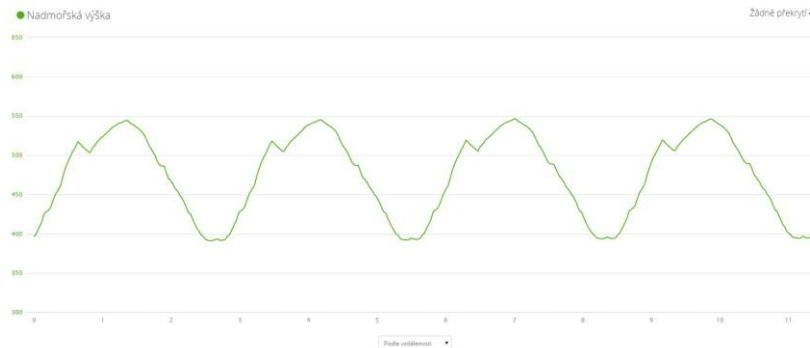
**10:00 hodin:** 4,5 km - 2 okruhy (1 velký + 1 malý), převýšení ±260 m  
- juniorky, ženy C, ženy D, muži D, muži E



**10:45 hodin:** 7,4 km - 3 okruhy (2 velké + 1 malý), převýšení ±430 m  
- junioři, muži C, ženy A, ženy B



**12:00 hodin:** 11,6 km - 4 okruhy (4 velké), převýšení ± 660 m  
- muži A, muži B



**13:30 hodin:** PEKLÁK Challenge 2,9 km - 1 velký okruh, převýšení ± 165 m

Vložený závod – výzva pro sportovce libovolného věku k porovnání vlastní fyzické kondice s českými reprezentanty v běhu do vrchu. Challenge se běží na jedno velké kolo a cílem je překonat nejlepší mezičas závodníka, v případě ženy nejlepší mezičas závodnice z kvalifikačního závodu. Tři nejrychlejší muži a tři nejrychlejší ženy budou odměněni věcnou cenou. V případě překonání nejlepšího mezičasu z kvalifikačního závodu obdrží vítěz nebo vítězka Challenge navíc finanční prémii 1 000,- Kč.

### Ceny:

věcné pro první 3 v kategorii, dárkové balíčky v celkové hodnotě 15 tis. Kč

### Vyhlášení výsledků:

14:00 hodin

**Upozornění pro závodníky:**

Sprchy nebudou k dispozici. Za odložené věci v prostoru závodu pořadatel neručí. Ubytování pořadatel nezajišťuje.

**Webové stránky závodu:**

[www.peklak.iscarex.cz](http://www.peklak.iscarex.cz)

**Možnosti ubytování:****Pivovar Faltus**

Moravská čp. 207

560 02 Česká Třebová

tel.: 725 746 528

e-mail: [restaurace@pivovar-faltus.cz](mailto:restaurace@pivovar-faltus.cz)

web: [www.pivovar-faltus.cz/pension.htm](http://www.pivovar-faltus.cz/pension.htm)

**Hotel Bravo**

Staré náměstí 76,

Česká Třebová

tel.: 605 050 666

e-mail: [info@hotelbravo.cz](mailto:info@hotelbravo.cz)

web: [www.hotelbravo.cz](http://www.hotelbravo.cz)

**Domov mládeže VOŠ a SŠT Česká Třebová**

Skalka 1692, Česká Třebová 560 02

tel.: 465 508 449

e-mail: [nadezda.vasinova@vda.cz](mailto:nadezda.vasinova@vda.cz)

web: <http://www.vda.cz/ubytovani/>

**Apartmán Javorka**

Úzká 981

560 02 Česká Třebová

tel.: 602 416 110, 603 538 142

e-mail: [ubytovani@ubytovanijavorka.cz](mailto:ubytovani@ubytovanijavorka.cz)

web: [www.ubytovanijavorka.cz](http://www.ubytovanijavorka.cz)

**Ubytovna Za bazénem**

adresa: Nerudova 506, 560 02 Česká Třebová-Parník

tel.: +420 604 978 239

e-mail: [ludek.hajek@centrum.cz](mailto:ludek.hajek@centrum.cz)

web: <http://ctrebova.cz/ubytovani/za/bazenem/index.php>

**Pension U Synka**

Rybník 141

560 02 Česká Třebová 2

tel.: +420 460 000 623

e-mail: [hana.synkova@tiscali.cz](mailto:hana.synkova@tiscali.cz)

web: <http://www.synek.info>