



Vás zve na

Sokolský půlmaratón 2015

3.ročník silničního běhu

V sobotu 31. 10. 2015 v 11:00 Sokolovna Kunvald

Přihlášky: na místě od 9:00 do 10:40, předem na <http://www.czechtriserie.cz/>

Startovné: předem 150 Kč přihlášení do 21.10. 2015 na <http://www.czechtriserie.cz/>,
poté 200 Kč, zahrnuje zázemí tělocvičny, občerstvení na trati i v cíli, výsledkovou listinu a bohaté sportovní zážitky!!!

Startují: všichni řádně přihlášení závodníci starší 15 let na vlastní nebezpečí

Kategorie: muži do 39 let, muži do 49 let, muži nad 50 let
ženy do 34 let, ženy nad 34 let

Start: hromadný v 11:00, GPS 50°7'42.263"N, 16°30'2.910"E

Trat': dlouhá 21 097 metrů, převýšení 600 m, po asfaltových cestách, běží se ve dvou okruzích, start a cíl u Sokolovny

Vyhlášení: proběhne po zpracování výsledků v cca 14:30 hod.

Ceny: finanční, dle kategorií

Závod je současně vypsán jako
přebor České obce sokolské ve
vytrvalostním běhu

Závod je součástí:



Součástí závodu bude
„Čtvrtmaraton“

Přihlášky: na místě od 9:00 do 11:00

Startovné: 50 Kč, zahrnuje zázemí tělocvičny, občerstvení na trati i v cíli, výsledkovou listinu a bohaté sportovní zážitky!!!

Startují: všichni řádně přihlášení závodníci starší 15 let na vlastní nebezpečí mladší pouze se souhlasem zákonného zástupce

Kategorie: muži , ženy

Start: hromadný v 11:15

Trat': dlouhá 10 500 metrů, převýšení 300 m, po asfaltových cestách, start a cíl u Sokolovny

Vyhlášení: proběhne po zpracování výsledků v cca 14:30 hod.

Ceny: věcné, dle kategorií

Ubytování: Možnost ubytování na statku u sv. Jána v Kunvaldě. Více na <http://dovolenanastatku.cz/> nebo na tel.739 074 094

Další info: <http://sokol-kunvald.wz.cz/>

Trasa:

Půlmaratón - 2x okruh

Lidový běh - 1x okruh

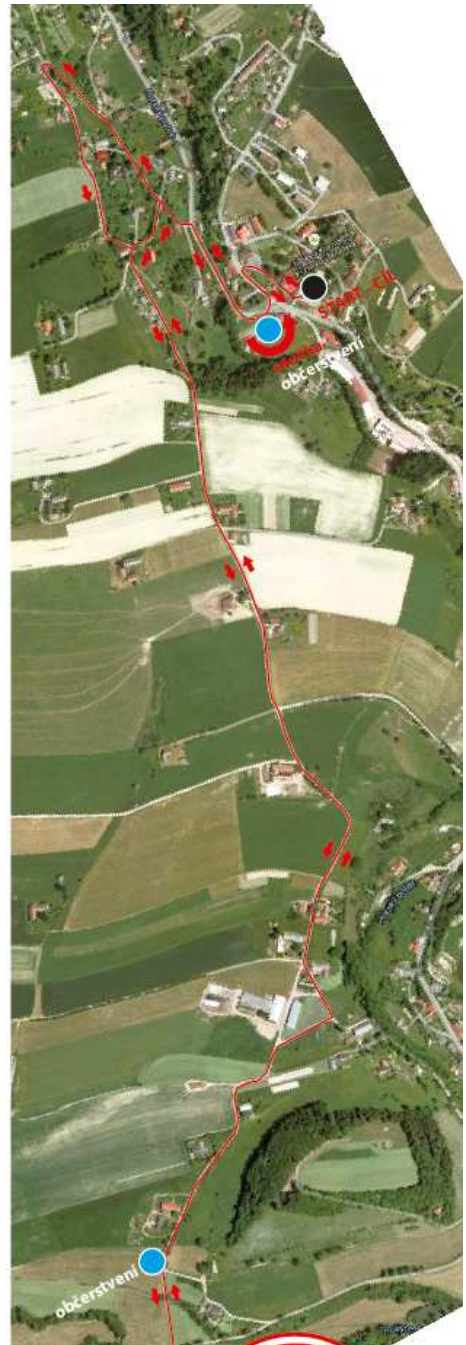
Výškový profil jednoho okruhu:



Mapa závodu:



TRASA KUNVALDSKÉHO PŮLMARATONU



SOKOL KUNVALD